

## NAVODILA ZA UPORABO

### 3D ČISTILEC OKEN EASYWINDOW

#### VSEBINA PAKETA

- Dvostranski magnetni čistilec oken
- 2 dodatni čistilni krpi
- 4 dodatne zaponke
- 3 dodatni gumijasti nastavki
- Zaščita pred uščipom
- Navodila za uporabo

#### TEHNIČNE LASTNOSTI

- Materiali: ABS, magnet, guma, spužva
- Dimenzije: 160 x 135 x 40 mm
- Primerno za okna debeline:
  - 3–8 mm
  - 8–15 mm
  - 15–26 mm

#### SESTAVNI DELI



1. Nastavljiva varnostna vrstica
2. Ročka za oprijem
3. Plastično ogrodje
4. Visoko-zmogljiv magnet
5. Gumijasti nastavek
6. Čistilna krpa
7. Zaponka
8. Penasta spužva

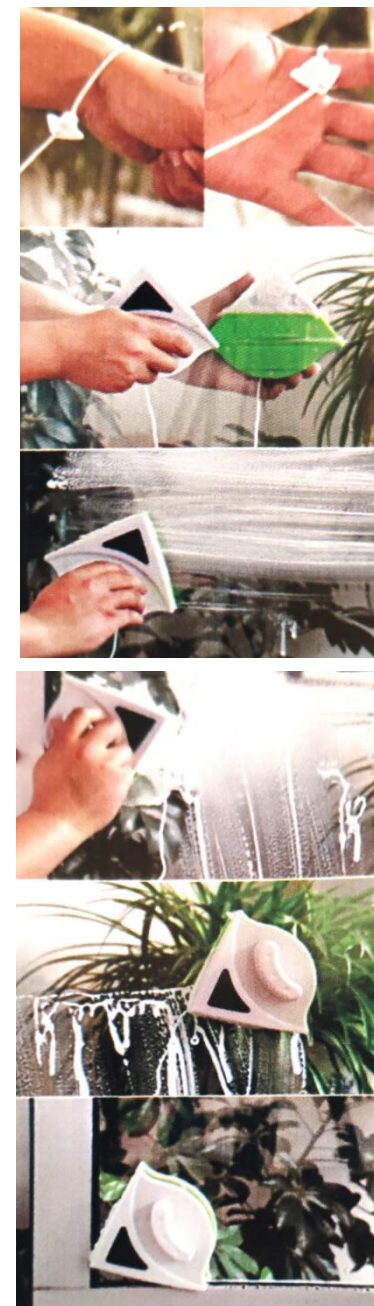
## PRIPRAVA NA ČIŠČENJE

1. Narazen ločite dela magnetnega čistilca in odstranite zaščito pred uščipom.
2. Namočite trikotno konico s čistilno krpo, na obeh delih magnetnega čistilca.
3. Na krpo kanite nekaj kapljic detergenta in konici čistilca podrgnite skupaj.



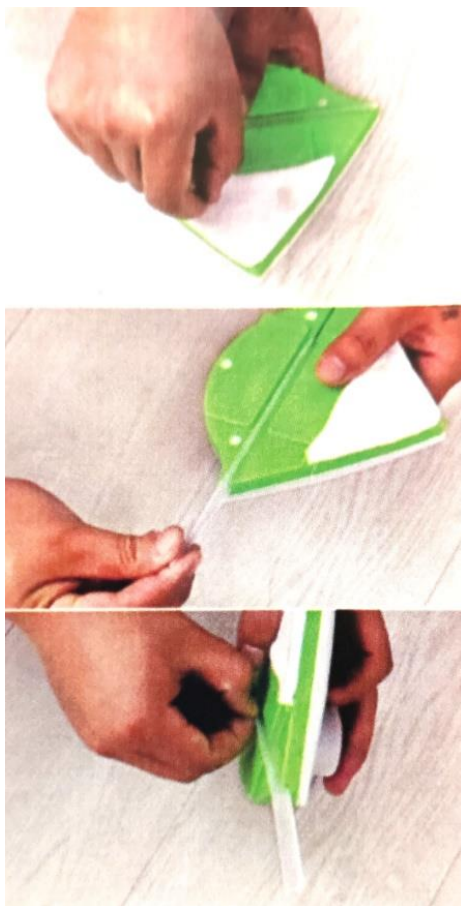
## POSTOPEK ČIŠČENJA

1. Da bi zadostili varnostnim standardom, vrvico privežite na svoj prst, zapestjte ali nekje blizu okenskega okvirja.
2. Del čistilca z vrvico namestite na zunanjo stran okna in ga zadržite. Na notranji strani vzporedno namestite drugi del čistilca, tako da začutite magnetno silo.
3. Konica trikotnika je lahko naravnana gor ali dol. Čistilno peno najprej nanesite vodoravno, nato še okrog.
4. Očistite okno. Pri tem bodite pozorni, da je čistilna krpa *spredaj*, gumijasti nastavek pa *zadaj*.
5. Čistilec postavite vodoravno glede na okno, tako da je konica usmerjena diagonalno navzdol. S tem zagotovite da je voda potisnjena navzdol in ne pušča sledov.
6. Vodo tako potisnite proti koncu okna, kjer jo pobrišete z vpojno krpo.



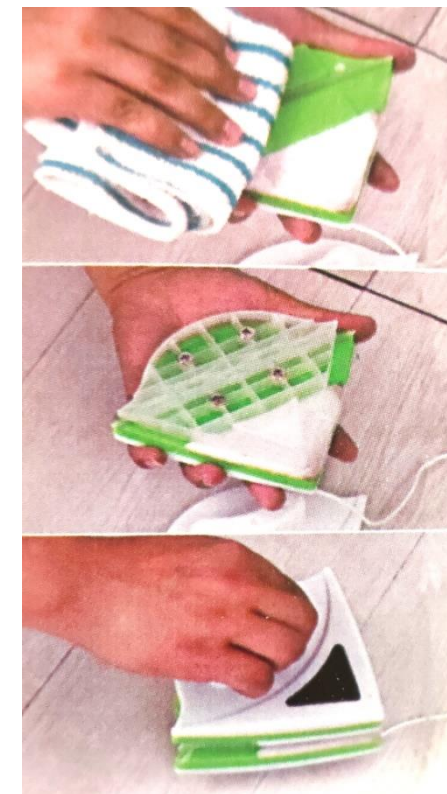
## POSTOPEK ZAMENJAVE POSAMEZNIH DELOV

1. Zaponko obrnite za 90 stopinj.  
Zaponka je odklenjena, kadar je v vodoravnem položaju. Uporabljeno krpo zamenjajte s čisto. Zaponko zavrtite nazaj v navpični položaj, da krpo pritrdite na mesto.
2. Gumijasti nastavek zamenjate tako, da ga previdno potegnete iz strani čistilca za okna.
3. Čisti gumijasti nastavek vstavite nazaj na isto mesto, v isti smeri kot je bil vstavljen prejšnji nastavek. Pri tem bodite pozorni na grbino na eni strani nastavka – ta preprečuje, da bi nastavek vstavili napačno.

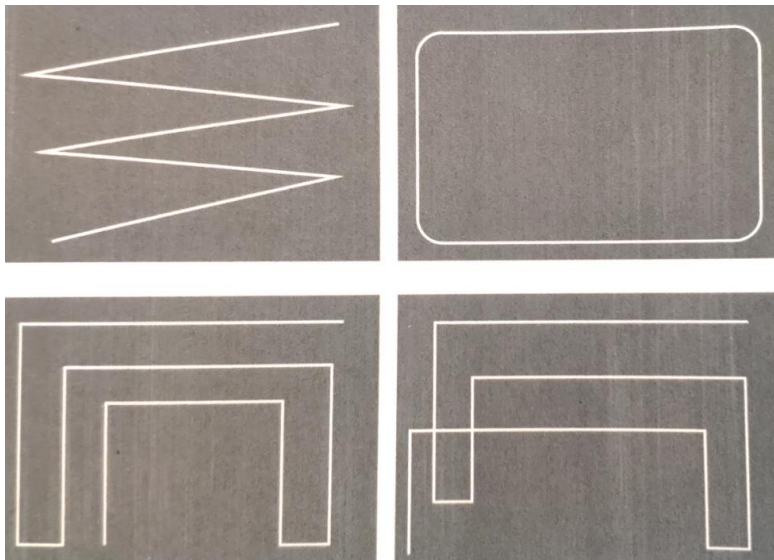


## ZAKLJUČEK ČIŠČENJA

1. Krpo očistite s čisto vodo
2. Varovalo pred uščipom postavite nazaj med dela čistilca, da bi preprečili deformacijo čistilca.
3. Ko ste s končali s čiščenjem pripomočka, oba dela zaprite skupaj. Pustite sušiti v senci



## RAZLIČNI VZORCI ČIŠČENJA



## WARRANTY

Garancija velja 12 mesecev, uveljavite jo lahko pri prodajalcu (nas), in sicer preko kontaktnih podatkov v spodnjem desnem kotu. Pošljite nam svojo številko naročila in datum nakupa.

